



**ИНВЕСТИЦИОННЫЙ ПОТЕНЦИАЛ**

**ЗАПАДНО-  
КАЗАХСТАНСКАЯ  
ОБЛАСТЬ**

# ИНФОРМАЦИЯ О ЗАПАДНО-КАЗАХСТАНСКОЙ ОБЛАСТИ

ПЛОЩАДЬ РК

**2,72**

МЛН. КМ<sup>2</sup>

ПЛОЩАДЬ ЗКО

**151,3**

ТЫС. КМ<sup>2</sup>

 **РОССИЯ**

 **УРАЛЬСК**  
Административный центр

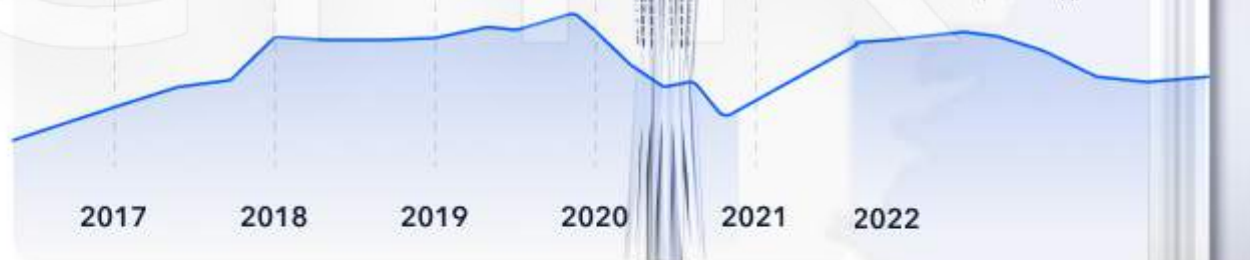


 **АСТАНА**  
Столица Казахстана

 **КАЗАХСТАН**

**ВВП РК**  
на душу населения  
за 2024 год  
**14 800 \$**

**ВРП ЗКО**  
на душу населения  
(2024 год)  
**6189,84\$**



НАСЕЛЕНИЕ РК

**20**

МЛН. ЧЕЛОВЕК

ЗКО

**695,3**

ТЫС. ЧЕЛОВЕК

 **ТУРЦИЯ**

Азербайджан

Туркменистан

 **КИТАЙ**

GMT+5

СКО

Кос

Акт

Пав

ВКО

Аты

Акт

Кыз

Алм

Каспийское море

Ман

Узбекистан

Тур

Жам

Киргизстан

Таджикистан

# ИНФОРМАЦИЯ О ЗАПАДНО-КАЗАХСТАНСКОЙ ОБЛАСТИ

## \$854 млн

Инвестиции в  
основной капитал за  
январь-сентябрь 2024  
год

## \$5,9 млрд

Внешнеторговый  
оборот за январь-  
сентябрь 2024 год

## ОСНОВНЫЕ ПОЗИЦИИ ЭКСПОРТА



Минеральные  
продукты

\$6,3 млрд



Продукты животного и  
растительного  
происхождения, готовые  
продовольственные  
товары

\$32,2 млн



Древесина,  
лесоматериалы и  
целлюлозно-бумажные  
изделия

\$26,7 млн



Машины, оборудование,  
транспортные средства,  
приборы и аппараты

\$4,4 млн



Продукция химической  
промышленности

\$2,5 млн

## ОСНОВНЫЕ ПОЗИЦИИ ИМПОРТА



Машины,  
оборудование,  
транспортные  
средства, приборы и  
аппараты

\$254,5 млн



Продукты животного и  
растительного  
происхождения, готовые  
продовольственные  
товары

\$81,4 млн



Продукция химической  
промышленности

\$43,3 млн



Металлы и изделия из  
них, металлопрокат

\$45 млн








Текстиль и  
текстильные изделия

\$3,3 млн

# НАЛОГИ И ТАРИФЫ

## КУРС ТЕНГЕ

на 5 декабря 2024 года

USD 1		525,11 KZT
EUR 1		551,99 KZT
CNY 1		72,22 KZT
RUB 1		5,07 KZT
TRY 1		15,12 KZT

## НАЛОГОВЫЕ СТАВКИ

на 5 декабря 2024 года

НДС

КПН

ИПН

ИМУЩЕСТВО

12%

20%

10%

1.5%

## ТАРИФЫ ДЛЯ ЮРИДИЧЕСКИХ ЛИЦ

По состоянию на 5 декабря 2024 года

 ВОДА

0,63\$ м<sup>3</sup>

329,94 тг/м<sup>3</sup>

 ГАЗ

0,04\$ м<sup>3</sup>

22,03 тг/м<sup>3</sup>

 ЭЛЕКТРИЧ.

0,04\$ кВт

24,78 тг кВт

 МУСОР

4,76-

5,71 \$ м<sup>3</sup>  
2500-3000 тг/м<sup>3</sup>

 ВОДООТВ.

0,65\$ м<sup>3</sup>

343,93 тг/м<sup>3</sup>

# ПОТЕНЦИАЛЬНЫЕ РЫНКИ

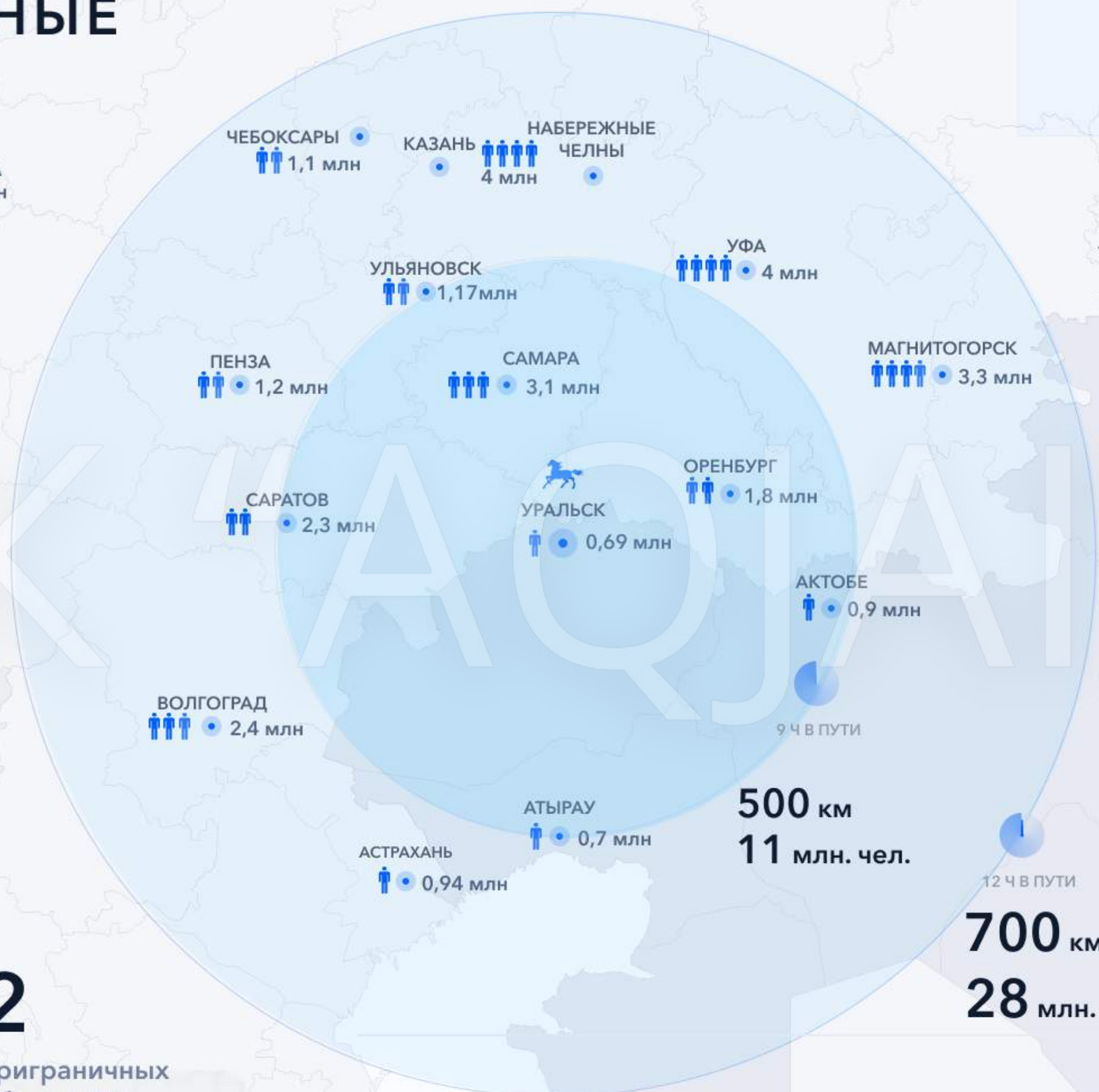


1300 км



24 ЧАСА

ЗКО является ближайшей областью РК, к Московской агломерации (Москва и МО)



**ЦЕЛЕВЫЕ РЫНКИ:**  
ЦЕНТРАЛЬНЫЙ,  
ПРИВОЛЖСКИЙ,  
УРАЛЬСКИЙ  
ФЕДЕРАЛЬНЫЕ ОКРУГИ  
РФ, СТРАНЫ ВОСТОЧНОЙ  
ЕВРОПЫ, ИРАН.

500 км  
11 млн. чел.

700 км  
28 млн. чел.

ЗКО имеет предпосылки стать международным промышленным транспортно-логистическим хабом ЕАЭС

50

городов в 12 часах пути

5

приграничных областей РФ

2

приграничных области РК

# ПОТЕНЦИАЛЬНЫЕ РЫНКИ - ПРОМЫШЛЕННЫЕ РЕГИОНЫ РК И РФ



ЗКО имеет предпосылки стать международным промышленным транспортно-логистическим хабом ЕАЭС

24 ЧАСА

50

городов в 12 часах пути

5

приграничных областей РФ

2

приграничных области РК



9 Ч В ПУТИ

12 Ч В ПУТИ

# ТРАНЗИТНЫЙ ПОТЕНЦИАЛ АВТО

## ТРАНЗИТ ГРУЗОВЫХ АВТО, ЗА 2022 ГОД

Въезд из РФ в РК	606 504
Въезд из РФ в РК через ПП ЗКО	297 040
Доля грузовых Т/С из РФ в РК проезжающих через ПП ЗКО	40,7%
Выезд из РК в РФ	411 505
Выезд из РК в РФ через ПП ЗКО	253 149
Доля грузовых Т/С из РК в РФ через ПП ЗКО	61,5%
Порожние грузовые авто из ЗКО в РФ	111 566
Доля порожних грузовых Т/С из ЗКО в РФ	44,1%

- M-32** Шымкент - Граница РФ (на Самару)
- A-30** Подстепное - Граница РФ
- A-31** Чапаево - Граница РФ (выход на Черное море)
- A-28** Атырау - Уральск
- A-32** Уральск - Граница РФ (на Бузулук)
- A-29** Уральск - Граница РФ (на Озинки)



Выход на рынок Китая через транспортный коридор

# ТРАНЗИТНЫЙ ПОТЕНЦИАЛ ЖД

ХЕЛЬСИНКИ Е В Р О П А

ТОВАРОПОТОК

**26,6** млн тонн

Грузоперевозки  
за январь-октябрь 2024 год

RU

**146,1**  
млн чел

Выход на  
мировой рынок  
через морские  
порты России

Р О С С И Я

Ответвление международного  
транспортного коридора ОСЖД № 5:

Ртищево - Озинки.

Далее коридор проходит через:

Уральск, Актобе, Шалкар, Кызылорду, Арысь, Алматы,  
Актогай и Достык (4 238 км) и через Луговую, Бишкек  
на Рыбачье (322 км).

Центральный ТАЖМ (связывает Центральную  
Азию с Северо-Западной Европой) пересекается  
с данным маршрутом и имеет большое значение  
для региональных транзитных грузоперевозок  
Казахстана по направлению, поскольку порядка  
60% основного грузопотока, идущего по  
Казахстану железнодорожным транспортом  
приходится на этот коридор.

26% всех грузов Российской Федерации перевозится  
через территорию Западно-Казахстанской области

Коридор  
ОСЖД №5

МТК  
«Север - Юг»

TR

**88,5**  
млн чел

IR

**88,5**  
млн чел

UZ

**36**  
млн чел

CN

**1,4**  
млрд чел

Выход на рынок  
Китая через  
транспортный  
коридор



планируемая к строительству  
ЖД дорога Уральск-Индер





# МЕЖДУНАРОДНЫЙ АЭРОПОРТ г.УРАЛЬСК ИМ. МАНШУК МАМЕТОВОЙ

## ТЕРМИНАЛ МЕЖДУНАРОДНОГО АЭРОПОРТА

**9 924** м<sup>2</sup>

Площадь терминала

**2022**

Год реконструкции

**442** тыс. чел/год

Пассажиропоток в 2023г.

**600** тыс чел/год

Пассажиропоток к 2026 г.

**6**

ДЕЙСТВУЮЩИХ  
направлений

**5**

ПЛАНИРУЕМЫХ  
направлений

**2**

СЕЗОННЫХ  
направления



# ТРАНЗИТНЫЙ ПОТЕНЦИАЛ МОРСКИЕ ПУТИ



ВЫХОД В СРЕДИЗЕМНОЕ  
МОРЕ И К  
АТЛАНТИЧЕСКОМУ  
ОКЕАНУ

Пролив Босфор

ЕСТЬ НЕСКОЛЬКО ВЫХОДОВ В МИРОВЫЕ  
ОКЕАНЫ:  
1. ЧЕРЕЗ РОССИЮ К ЧЕРНОМУ МОРЮ  
2. ЧЕРЕЗ ГРУЗИЮ К ЧЕРНОМУ МОРЮ  
3. ВЫХОД К ИНДИЙСКОМУ  
ОКЕАНУ ЧЕРЕЗ ИРАН

ВЫХОД К  
ИНДИЙСКОМУ  
ОКЕАНУ

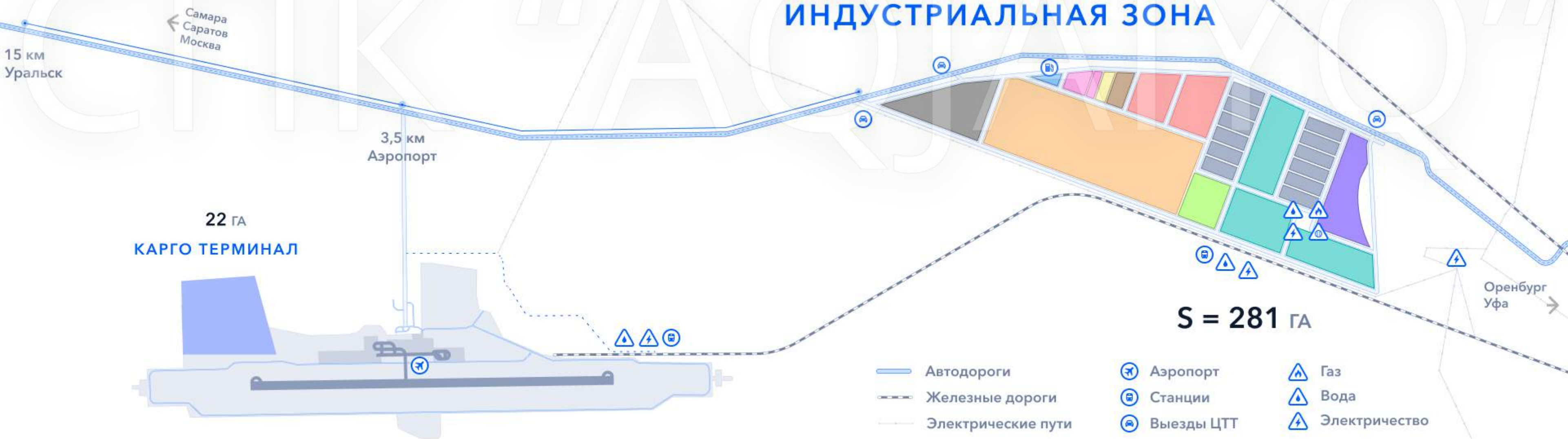
# ЦТТ ЕВРАЗИЯ

Международный центр  
трансграничной торговли

«Успешно функционирует Международный центр приграничного сотрудничества «Хоргос». В рамках этой работы планируется строительство еще четырех трансграничных хабов: двух - на границе с Россией, по одному - на границе с Узбекистаном и Кыргызстаном. Это позволит снизить транзакционные издержки, повысить эффективность транспортной логистики и, как итог, нарастить наш экспорт.»

Касым-Жомарт Кемелевич Токаев

## ИНДУСТРИАЛЬНАЯ ЗОНА



# ОСНОВНЫЕ СЕКТОРЫ ЭКОНОМИКИ РЕГИОНА

■ НЕФТЕГАЗОВАЯ ОТРАСЛЬ

■ МАШИНОСТРОЕНИЕ

■ АГРОПРОМЫШЛЕННЫЙ  
КОМПЛЕКС



# НЕФТЕГАЗОВАЯ ОТРАСЛЬ

**12,2** млн тонн  
нефти и конденсата за 2023.

более **4,2** млрд барр.  
запасы нефти и конденсата

**10,2** млрд м<sup>3</sup>  
газа добыто за январь-  
май 2024г.

более **1,6** трлн. м<sup>3</sup>  
запасы газа

## Состав Карачаганакского природного газа

Метан - 79,33%	Пентаны + высшие - 0,45%
Этан - 5,8%	Сероводород - 4,38%
Пропан - 2,71%	Углекислый газ - 5,89%
Изо-Бутан - 0,36%	Нормальный Бутан - 0,62%
Азот - 0,46%	



Нефтегазоконденсатное месторождение Карачаганак в Западном Казахстане является одним из крупнейших в мире  
Структура акционеров:



Среднесуточный объем добычи за 1 квартал 2022 года составило 14 683 бнэ в сутки:  
Сырая нефть/конденсат: 6 043 барреля в сутки (41%)  
Сжиженный газ: 1 780 бнэ в сутки (12%)  
Сухой газ: 6 860 бнэ в сутки (47%)

Количество сторудников: 4 000 чел.  
Общий объем инвестиций: \$29,5 млрд.  
Заключен меморандум между «Карачаганак Петролеум Оперейтинг Б. В.» и АО «Конденсат» на поставку природного газа в объеме 2,5-3 млрд. куб.м/год под инвестиционные проекты.



Прогнозируемая добыча конденсата за 2023-2027гг: 1 666,9 тыс. тонн, свободного газа 2 022,4 млн. куб. м;  
Планируемый ввод в эксплуатацию: 1 октября 2023 года

ПЕРСПЕКТИВНЫЕ ОТРАСЛИ

# МАШИНОСТРОЕНИЕ



Спецтехника



Автобусы



Корабли, катеры



Трансформаторы



Контрольные и силовые кабели



Печи подогрева нефти



Продукция для нефтегазовой отрасли



Запорная арматура



Ремонт турбин



Оружие

ПЕРСПЕКТИВНЫЕ ОТРАСЛИ

# АГРОПРОМЫШЛЕННЫЙ КОМПЛЕКС

ЗЕМЕЛЬ С/Х  
НАЗНАЧЕНИЯ

7,9

млн Га

ПРИГОДНЫЕ К  
ОРОШЕНИЮ ЗЕМЛИ

27

тыс Га

ОБЩЕЕ ПОГОЛОВЬЕ

4,45

млн голов

# ЗКО - лидер по породному преобразованию КРС мясного направления

## КАЗАХСКАЯ БЕЛОГОЛОВАЯ (КБГ)



Выведена скрещиванием калмыцкой коровы с быками герефордской породы.

Максимальная живая масса быков достигает 1 300 кг с убойным выходом до 60%.

Приспособлен к сезонным изменениям уровня и тиав кормления

**932 тыс**

Общее поголовье КРС в ЗКО

## КУШУМСКАЯ ПОРОДА ЛОШАДЕЙ



Высокая молочная продуктивность, среднесуточные удои составляют 14 - 22 литров молока.

От 100 кобыл ежегодно рождается 83-84 жеребенка.

**293 тыс**

Общее поголовье лошадей в ЗКО

## ЭДИЛЬБАЕВСКАЯ ПОРОДА ОВЕЦ



Высокая скороспелость молодняка на уровне лучших пород мира, живой вес ягнят в четырех месячном возрасте около 40-45 килограмм. Живая масса баранов достигает 160 килограмм.

**1,4 млн**

Общее поголовье МРС в ЗКО



# ЗЕМЕЛЬНЫЕ УЧАСТКИ

## Механизмы предоставления



### КОМИТЕТ ПО ИНВЕСТИЦИЯМ МИНИСТЕРСТВА ИНОСТРАННЫХ ДЕЛ РК

Предоставление в качестве натурального гранта в рамках инвестиционного контракта до 49 лет

- Предоставляется на праве временного безвозмездного землепользования
- Максимальный размер государственного натурального гранта составляет не более 30% от объема инвестиций в фиксированные активы



### АКИМАТ ЗАПАДНО-КАЗАХСТАНСКОЙ ОБЛАСТИ

Предоставление путем организации аукциона на земельные участки

1. Подача предложения на выбранный участок;
2. Объявление аукциона;
3. Участие в аукционе
4. Подписание соглашения.



### АКЦИОНЕРНОЕ ОБЩЕСТВО СОЦИАЛЬНО-ПРЕДПРИНИМАТЕЛЬСКАЯ КОРПОРАЦИЯ «АҚЖАЙҒУ»

Предоставление земельных участков иностранным Инвесторам для реализации Инвестиционных проектов.

1. Оформление участка во временное пользование в пользу СПК;
2. Заключение договора между СПК и Инвестором;
3. Строительство объекта в рамках инвестиционного проекта.
4. Передача земельного участка инвестору.

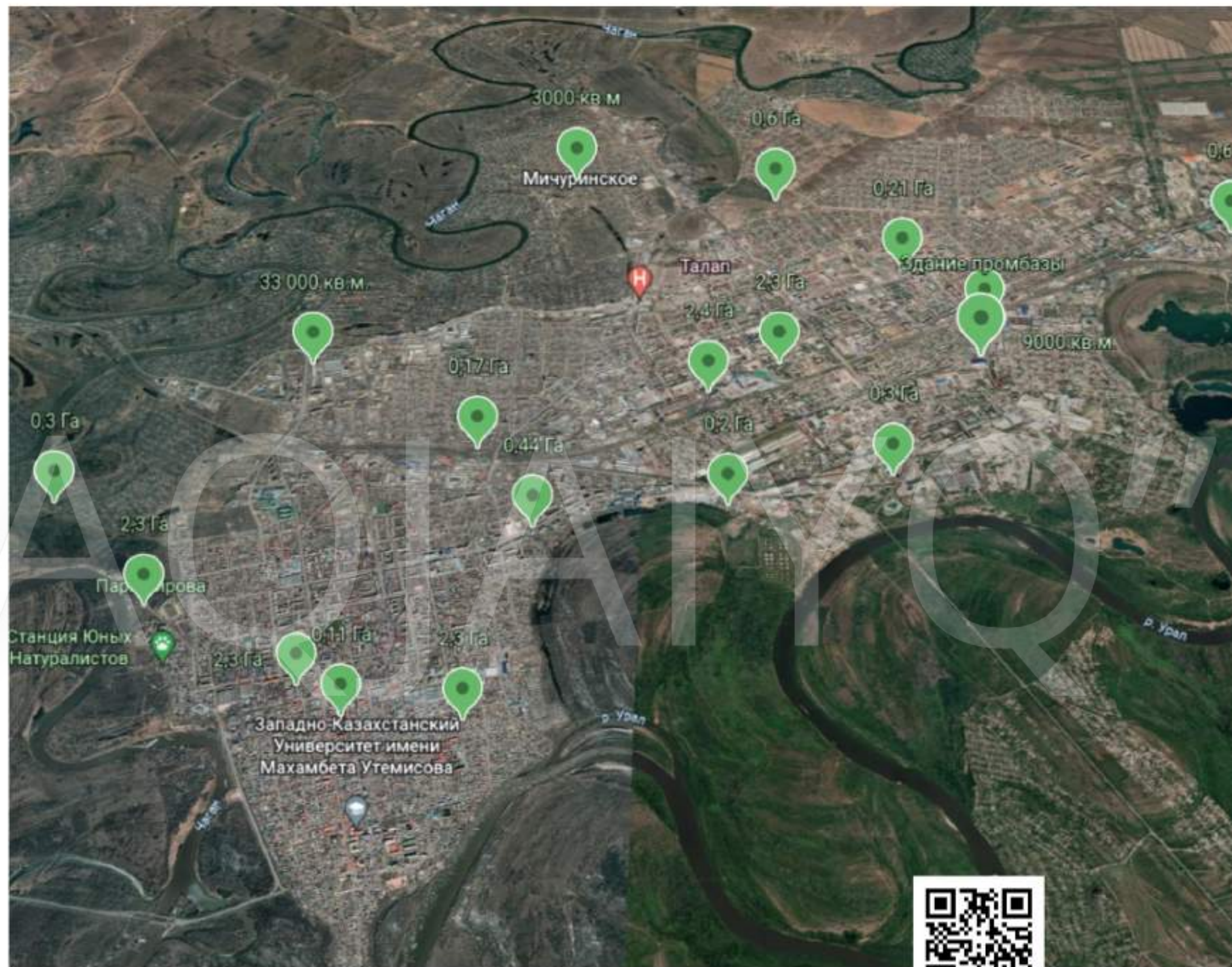
## Свободные оформленные земельные участки



# СВОБОДНЫЕ ПОМЕЩЕНИЯ

По запросу инвестора  
осуществляется:

- Поиск и подбор помещений: имеются производственные и офисные помещения с различными параметрами;
- Организация переговоров: онлайн и офлайн;
- Сопровождение при совершении сделок: возможность заключения договоров с фиксированной ставкой сроком до 10 лет;
- Поиск соответствующих требованиям местных контр-партнеров для совместной деятельности: на территории области имеется ряд крупных компаний с производственными и научно-техническими базами



# КАДРОВЫЕ РЕСУРСЫ

# 4500

СВЫШЕ

ВЫПУСКНИКОВ ВУЗОВ

ежегодно

## 4

УЧРЕЖДЕНИЯ  
Высшего образования



Государственный  
педагогический  
университет имени  
М. Утемисова



Аграрно-технический  
университет имени  
Жангир хана



Инновационно-  
технологический  
университет



Университет  
инновационных и  
телекоммуникацион-  
ных систем

Окружающая среда

Градостроительство,  
строительные работы

Гражданское  
строительство

Информационные  
технологии

Животноводство

Лесное хозяйство

Химическая инженерия и  
процессы

Рыбное хозяйство

Агроинженерия

Электротехника и  
энергетика

Механика и  
металлообработка  
Нефтегазовое дело

Автотранспортные  
средства

Производство  
продуктов питания  
Ветеринария

Горное дело и добыча  
полезных ископаемых

Вычислительная  
техника и программное  
обеспечение

Растениеводство

## 34

УЧРЕЖДЕНИЙ

Технического и  
профессионального  
образования

Туризм

Фармация»

Технология машиностроения

Токарное дело и металлообработка

Сварочное дело

Строительство автомобильных дорог и  
аэродромов

Эксплуатация нефтяных и газовых  
месторождений

Бурение нефтяных и газовых скважин

Эксплуатация дорожно-строительных машин

Швейное производство

Моделирование одежды

Строительство зданий и сооружений

Электромеханическое оборудование

Механизация сельского хозяйства

Производство молочной продукции

Элеваторное, мукомольное, крупяное и  
комбинированное производство

Хлебопекарное, макаронное и  
кондитерское производство

Агрономия

Ветеринария

Фермерское хозяйство

Технология переработки  
нефти и газа

Строительство и эксплуатация  
нефтегазопроводов и складов

# ГОСУДАРСТВЕННАЯ ПОДДЕРЖКА

1. Инвест. преференции (сумма проекта не менее 14,0 млн. долларов США):

Налоговые преференции:

- КПН-0% на 10 лет
- зем. налог- 0% на 10 лет.
- налог на имущество- 0% на 8 лет
- НДС-0% импорта сырья и (или) материалов на 5 лет

Таможенные преференции: освобождение от обложения таможенными пошлинами на 5 лет:

- при импорте технологического оборудования и комплектующих к нему
- при импорте запасных частей к технологическому оборудованию
- при импорте сырья и (или) материалов (здания, сооружения, машины и оборудование).

Государственный натурный грант (зем участок, здания, сооружения, машины и оборудование). Оценочная цена натурального гранта не должна превышать 20% капитальных инвестиций

Поддержка МФЦА (Международный финансовый центр «Астана»):

- Независимая судебная система
- Стандарты регулирования мирового класса
- Налоговая оптимизация до 2066 года
- Либеральный визовый и трудовой режимы
- Развитая финансовая и деловая инфраструктура

2. Подведение инфраструктуры до границ земельного участка инвестора за счёт средств государственного бюджета.

3. Кредитование институтов развития:

- валюта - тенге
- срок - до 15 лет
- ставка - 6,0%-8,0% годовых
- на пополнение оборотных средств 6%-10% годовых

4. Возврат инвестиций:

- Возмещение капитальных затрат на 1 условную голову в размере до 25%, но не более 8 млн
- Удешевление стоимости заготовки говядины мясоперерабатывающими предприятиями

5. Долевое участие в проекте.

По желанию инвестора государство может войти в проект в размере не более 49% собственного капитала проектной компании, в виде денежных средств или основных средств, на заранее согласованных условиях выхода из проекта.



# 5 ПРИЧИН ИНВЕСТИРОВАТЬ В ЗКО



ЕВРОПА



АЗИЯ

МЕСТОРАСПОЛОЖЕНИЕ



НАЛИЧИЕ  
КВАЛИФИЦИРОВАННЫХ  
КАДРОВ



НАЛИЧИЕ ПРИРОДНЫХ РЕСУРСОВ  
(ГАЗ, ПОЛЕЗНЫЕ ИСКОПАЕМЫЕ ДЛЯ СТРОИТЕЛЬНЫХ  
МАТЕРИАЛОВ, ЗЕМЕЛЬНЫЕ УЧАСТКИ РАЗНЫХ НАЗНАЧЕНИЙ)



МИНИМАЛЬНАЯ  
ФИСКАЛЬНАЯ НАГРУЗКА



ОДИН ИЗ САМЫХ ЭКОЛОГИЧЕСКИ ЧИСТЫХ  
РЕГИОНОВ ПО РЕСПУБЛИКЕ

INVEST IN WEST!

# КОНТАКТЫ



Аким Западно-  
Казахстанской области

+7 (7112) 24-20-56  
24-10-87, 24-20-59

**НАРИМАН ТУРЕГАЛИЕВИЧ  
ТУРЕГАЛИЕВ**



Руководитель управления  
предпринимательства и  
индустриально-инновационного  
развития

+7(7112) 51-54-53  
+7(7112) 50-80-09

**НУРЖАН САПАРГЕЛЬДИЕВИЧ  
УТЕПБАЕВ**



Председатель Правления  
Акционерного общества  
«Социально-предпринимательская  
корпорация «Ақжайық»

+7 (7112) 93-37-68

**ЕРЖАН НУРЖАНОВИЧ  
ДОСМАКОВ**

ПРИГЛАШАЕМ К  
ВЗАИМОВЫГОДНОМУ  
СОТРУДНИЧЕСТВУ!

КОНТАКТЫ

WEB SITE: [WWW.AQJAIYQ-SPK.KZ](http://WWW.AQJAIYQ-SPK.KZ)

E-MAIL: [INVEST@AQJAIYQ-SPK.KZ](mailto:INVEST@AQJAIYQ-SPK.KZ)

ТЕЛ: 8 771 217-76-76  

АДРЕС: Г. УРАЛЬСК, УЛ. ИСАТАЙ - МАХАМБЕТА, 84, 2 ЭТАЖ

ЦЕНТР ОБСЛУЖИВАНИЯ ИНВЕСТОРОВ

[AQJAIYQ-SPK.KZ](http://AQJAIYQ-SPK.KZ)

