



ИНВЕСТИЦИОННЫЙ ПОТЕНЦИАЛ
ЗАПАДНО-
КАЗАХСТАНСКАЯ
ОБЛАСТЬ

ИНФОРМАЦИЯ О ЗАПАДНО-КАЗАХСТАНСКОЙ ОБЛАСТИ

ПЛОЩАДЬ РК

2,72

МЛН. КМ²

ПЛОЩАДЬ ЭКО

151,3

ТЫС. КМ²

ВВП РК
на душу населения
в 2023 году

13 300 \$

2017 2018 2019 2020 2021 2022

ВВП ЭКО
на душу населения

6006 \$

НАСЕЛЕНИЕ РК

20

МЛН. ЧЕЛОВЕК

ЭКО

693

ТЫС. ЧЕЛОВЕК

 **РОССИЯ**

 **УРАЛЬСК**
Административный центр

ЗКО

 **АСТАНА**
Столица Казахстана

 **КАЗАХСТАН**

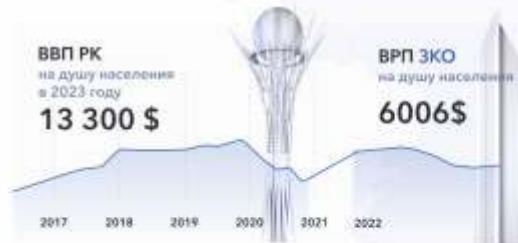
 **ТУРЦИЯ**

Азербайджан

Туркменистан

Таджикистан

 **КИТАЙ**



ИНФОРМАЦИЯ О ЗАПАДНО-КАЗАХСТАНСКОЙ ОБЛАСТИ

ОСНОВНЫЕ ПОЗИЦИИ ЭКСПОРТА

\$1,43 млрд
Инвестиции в
основной капитал за
2023 год



Минеральные
продукты

\$5.8 млрд



Продукты животного и
растительного
происхождения, готовые
продовольственные
товары

\$29.1 млн



Древесина,
лесоматериалы

\$24.8 млн



Машины, оборудование,
транспортные средства,
приборы и аппараты

\$4.4 млн



Продукция химической
промышленности

\$2.5 млн

\$7,2 млрд
Внешнеторговый
оборот за 2023 год

ОСНОВНЫЕ ПОЗИЦИИ ИМПОРТА



Машины,
оборудование,
транспортные
средства, приборы и
аппараты

\$254.5 млн



Продукты животного и
растительного
происхождения, готовые
продовольственные
товары

\$81.4 млн



Продукция химической
промышленности

\$63.3 млн



Металлы и изделия из
них, металлопрокат

\$45 млн








Текстиль и
текстильные изделия

\$3.3 млн

НАЛОГИ И ТАРИФЫ

КУРС ТЕНГЕ

на 19 сентября 2024 года

USD 1		478,5 KZT
EUR 1		533,4 KZT
CNY 1		67,6 KZT
RUB 1		5,22 KZT
TRY 1		14,05 KZT

НАЛОГОВЫЕ СТАВКИ

на 19 сентября 2024 года

НДС	КПН	ИПН	ИМУЩЕСТВО
12%	20%	10%	1.5%

ТАРИФЫ ДЛЯ ЮРИДИЧЕСКИХ ЛИЦ

По состоянию на 19 сентября 2024 года

 ВОДА	 ГАЗ	 ЭЛЕКТРИЧ.	 МУСОР	 ВОДООТВ.
0,56\$ м ³	0,04\$ м ³	0,06\$ кВт	5,5 \$ м ³	0,53\$ м ³

ПОТЕНЦИАЛЬНЫЕ РЫНКИ

1300 км



ЗКО является ближайшей областью РК, к Московской агломерации (Москва и МО)

50 5 2

городов в 12 часах пути

приграничных областей РФ

приграничных области РК



ЧЕБОКСАРЫ
↑↑ 1,2 млн

КАЗАНЬ
↑↑↑ 3,9 млн

НАБЕРЕЖНЫЕ ЧЕЛНЫ
↑↑↑ 4 млн

УЛЬЯНОВСК
↑↑ 1,2 млн

УФА
↑↑↑ 4 млн

ПЕНЗА
↑↑ 1,3 млн

САМАРА
↑↑↑ 3,1 млн

МАГНИТОГОРСК
↑↑↑ 3,4 млн

САРАТОВ
↑↑ 2,4 млн

УРАЛЬСК
↑ 0,69 млн

ОРЕНБУРГ
↑↑ 1,9 млн

АКТОБЕ
↑ 0,9 млн

ВОЛГОГРАД
↑↑↑ 2,5 млн

АСТРАХАНЬ
↑ 0,99 млн

АТЫРАУ
↑ 0,69 млн

500 км
11 млн. чел.

13 ЧАС ПУТИ

700 км

28 млн. чел.

ЦЕЛЕВЫЕ РЫНКИ:
ЦЕНТРАЛЬНЫЙ,
ПРИВОЛЖСКИЙ,
УРАЛЬСКИЙ
ФЕДЕРАЛЬНЫЕ ОКРУГИ
РФ, СТРАНЫ ВОСТОЧНОЙ
ЕВРОПЫ, ИРАН.

ЗКО имеет предпосылки стать международным промышленным транспортно-логистическим хабом ЕАЭС

ПОТЕНЦИАЛЬНЫЕ РЫНКИ - ПРОМЫШЛЕННЫЕ РЕГИОНЫ РК И РФ



ЭКО имеют предпосылки стать международным промышленным транспортно-логистическим хабом ЕАЭС



24 ЧАСА

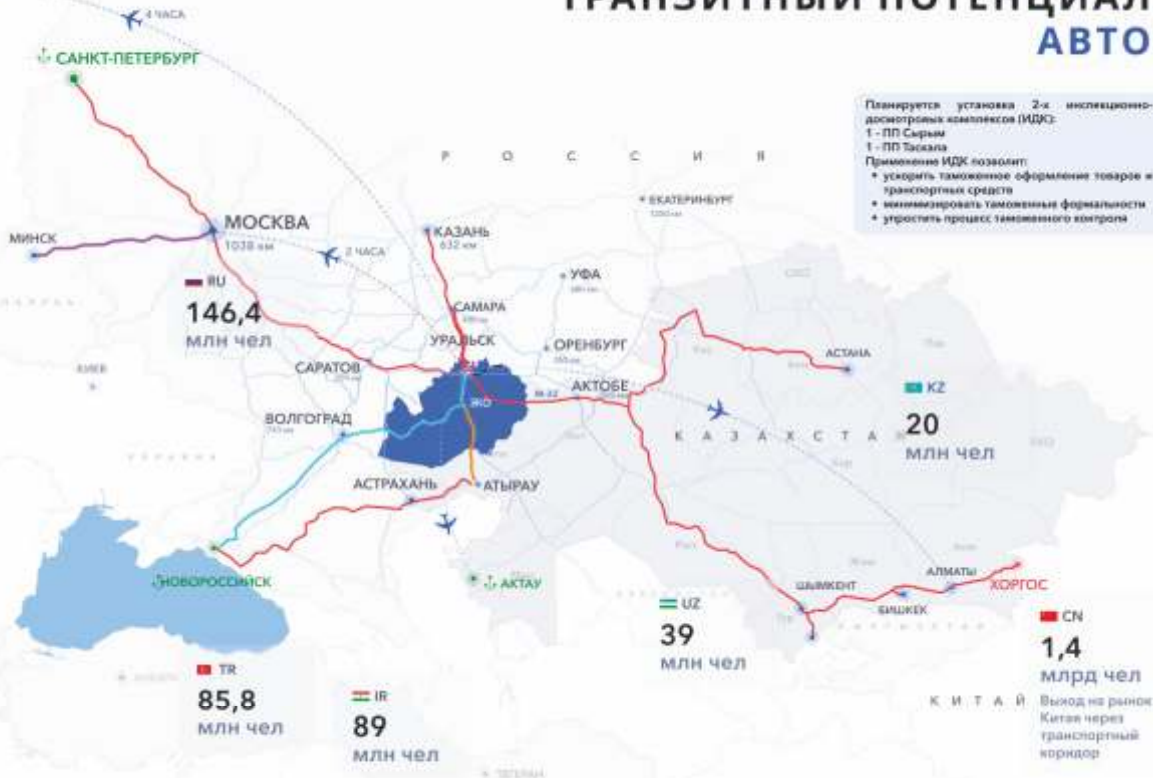
50 городов в 12 часах пути
5 приграничных областей РФ
2 приграничных области РК

ТРАНЗИТНЫЙ ПОТЕНЦИАЛ АВТО

ТРАНЗИТ ГРУЗОВЫХ АВТО, ЗА 2022 ГОД

Выезд из РФ в РК	606 504
Выезд из РК в РФ через ПП ЗКО	297 040
Доля грузовой ТЭС из РФ в РК транзитом через ПП ЗКО	40,7%
Выезд из РК в РФ	411 505
Выезд из РФ в РК через ПП ЗКО	253 149
Доля грузовой ТЭС из РК в РФ через ПП ЗКО	61,5%
Получено грузовых авто из ЗКО в РФ	111 566
Доля полученного грузовой ТЭС из ЗКО в РФ	44,1%

- M-32 Шымкент - Граница РФ (на Самару)
- A-30 Подстепное - Граница РФ
- A-31 Чапаево - Граница РФ (выход на Черное море)
- A-28 Атырау - Уральск
- A-32 Уральск - Граница РФ (на Бузулук)
- A-29 Уральск - Граница РФ (на Озинки)



Планируется установка 2-х инспекционно-досмотровых комплексов (ИДК):
 1 - ПП Сарыи
 1 - ПП Таскала

Применение ИДК позволит:

- ускорить таможенное оформление товаров и транспортных средств
- минимизировать таможенные формальности
- упростить процесс таможенного контроля

К И Т А Й

Выход на рынок Китая через транспортный коридор

ТРАНЗИТНЫЙ ПОТЕНЦИАЛ

ЖД

Р О С С И Я

ХЕЛЬСИНКИ Е В Р О П А

ТОВАРОПОТОК

29,8 МЛН ТОНН

Грузоперевозки
за 2023 год (млн.дек.)

RU

146,4

МЛН ЧЕЛ

Выход на
мировой рынок
через морские
порты России

Ответвление международного
транспортного коридора ОСЖД № 5:

Ртищево - Озники.

Далее коридор проходит через:

Уральск, Актюбе, Шалкар, Кызылорда, Арыс, Алматы,
Актогай и Достык (4 238 км) и через Луговую, Бишкек
на Рыбачье (322 км).

Центральный ТАЗМ (связывает Центральную
Азию с Северо-Западной Европой) пересекается
с данным маршрутом и имеет большое значение
для региональных транзитных грузоперевозок
Казахстана по направлению, поскольку порядка
60% основного грузопотока, идущего по
Казахстану железнодорожным транспортом
приходится на этот коридор.

26% всех грузов Российской Федерации перевозятся
через территорию Западно-Казахстанской области



планируемая к строительству
ЖД дорога Уральск-Индер

TR

85,8

МЛН ЧЕЛ

IR

89

МЛН ЧЕЛ

UZ

39

МЛН ЧЕЛ

CN

1,4

млрд чел

Выход на рынок
Китая через
транспортный
коридор

К И Т А Й



МЕЖДУНАРОДНЫЙ АЭРОПОРТ г.УРАЛЬСК ИМ.МАНШУК МАМЕТОВОЙ

ТЕРМИНАЛ МЕЖДУНАРОДНОГО АЭРОПОРТА

9 924 м²

Площадь терминала

2022

Год реконструкции

442 тыс. чел./год

Пассажиропоток в 2023г.

600 тыс. чел./год

Пассажиропоток к 2028 г.

6

направлений

5

направлений

2

сезонных
направления



ТРАНЗИТНЫЙ ПОТЕНЦИАЛ МОРСКИЕ ПУТИ



ВЫХОД В СРЕДИЗЕМНОЕ
МОРЕ И К
АТЛАНТИЧЕСКОМУ
ОКЕАНУ

Пролив Босфор

ЕСТЬ НЕСКОЛЬКО ВЫХОДОВ В МИРОВЫЕ
ОКЕАНЫ:
1. ЧЕРЕЗ РОССИЮ К ЧЕРНОМУ МОРЮ
2. ЧЕРЕЗ ГРУЗИЮ К ЧЕРНОМУ МОРЮ
3. ВЫХОД К ИНДИЙСКОМУ
ОКЕАНУ ЧЕРЕЗ ИРАН

ВЫХОД К
ИНДИЙСКОМУ
ОКЕАНУ

ЦТТ ЕВРАЗИЯ

Международный центр
трансграничной торговли

«Успешно функционирует Международный центр приграничного сотрудничества «Хоргос». В рамках этой работы планируется строительство еще четырех трансграничных хабов: двух - на границе с Россией, по одному - на границе с Узбекистаном и Кыргызстаном. Это позволит снизить транзакционные издержки, повысить эффективность транспортной логистики и, как итог, нарастить наш экспорт.»

Касым-Жомарт Кемелевич Токаев

ИНДУСТРИАЛЬНАЯ ЗОНА



ОСНОВНЫЕ СЕКТОРЫ ЭКОНОМИКИ РЕГИОНА

- НЕФТЕГАЗОВАЯ ОТРАСЛЬ
- МАШИНОСТРОЕНИЕ
- АГРОПРОМЫШЛЕННЫЙ КОМПЛЕКС



НЕФТЕГАЗОВАЯ ОТРАСЛЬ

11,3 млн тонн
нефти и конденсата за 2022.

более **4,2** млрд барр.
запасы нефти и конденсата

19,4 млрд м³
газа добыто за 2022г.

более **1,6** трлн. м³
запасы газа

Состав Карачаганакского природного газа

Метан - 79,33%	Пентаны + высшие - 0,45%
Этан - 5,8%	Сероводород - 4,38%
Пропан - 2,71%	Углекислый газ - 5,89%
Изо-Бутан - 0,36%	Нормальный Бутан - 0,62%
Азот - 0,46%	



Нефтегазоконденсатное месторождение Карачаганак в Западном Казахстане является одним из крупнейших в мире
Структура акционеров:



Количество сторудников: 4 000 чел.
Общий объем инвестиций: \$29,5 млрд.
Заключен меморандум между «Карачаганак Петролеум Оперейтинг Б. В.» и АО «Конденсат» на поставку природного газа в объеме 2,5-3 млрд. куб.м/год под инвестиционные проекты.



Среднесуточный объем добычи за 1 квартал 2022 года составило 14 683 бнз в сутки:
Сырая нефть/конденсат: 6 043 барреля в сутки (41%)
Сжиженный газ: 1 780 бнз в сутки (12%)
Сухой газ: 6 860 бнз в сутки (47%)



Прогнозируемая добыча конденсата за 2023-2027гг: 1 666,9 тыс. тонн, свободного газа 2 022,4 млн. куб. м;
Планируемый ввод в эксплуатацию: 1 октября 2023 года

ПЕРСПЕКТИВНЫЕ ОТРАСЛИ

МАШИНОСТРОЕНИЕ



Спецтехника



Автобусы



Корабли, катеры



Трансформаторы



Контрольные и силовые кабели



Печи подогрева нефти



Продукция для нефтегазовой отрасли



Запорная арматура



Ремонт турбин



Оружие

ПЕРСПЕКТИВНЫЕ ОТРАСЛИ

АГРОПРОМЫШЛЕННЫЙ КОМПЛЕКС

ЗЕМЕЛЬ С/Х
НАЗНАЧЕНИЯ

7,9

млн Га

ПРИГОДНЫЕ К
ОРОШЕНИЮ ЗЕМЛИ

27

тыс Га

ОБЩЕЕ ПОГОЛОВЬЕ

4,8

млн голов

ЗКО - лидер по породному преобразованию КРС мясного направления

КАЗАХСКАЯ БЕЛОГОЛОВАЯ (КБГ)



Выведена скрещиванием калмыцкой коровы с быками герфордской породы.

Максимальная живая масса быков достигает 1 300 кг с убойным выходом до 60%.

Приспособлен к сезонным изменениям уровня и типа кормления.

861,4 тыс

Общее поголовье КРС в ЗКО

КУШУМСКАЯ ПОРОДА ЛОШАДЕЙ



Высокая молочная продуктивность, среднесуточные удои составляют 14 - 22 литров молока.

От 100 кобыл ежегодно рождается 83-84 жеребенка.

289,2 тыс

Общее поголовье лошадей в ЗКО

ЭДИЛЬБАЕВСКАЯ ПОРОДА ОВЕЦ



Высокая скороспелость молодняка на уровне лучших пород мира, живой вес ягнят в четырехмесячном возрасте около 40-45 килограмм. Живая масса баранов достигает 160 килограмм.

1,17 млн

Общее поголовье МРС в ЗКО

ЗЕМЕЛЬНЫЕ УЧАСТКИ

Механизмы предоставления



КОМИТЕТ ПО ИНВЕСТИЦИЯМ МИНИСТЕРСТВА ИНОСТРАННЫХ ДЕЛ РК

Предоставление в качестве натурального гранта в рамках инвестиционного контракта до 49 лет

- Предоставляется на праве временного безвозмездного землепользования
- Максимальный размер государственного натурального гранта составляет не более 30% от объема инвестиций в фиксированные активы



АКИМАТ ЗАПАДНО-КАЗАХСТАНСКОЙ ОБЛАСТИ

Предоставление путем организации аукциона на земельные участки

1. Подача предложения на выбранный участок;
2. Объявление аукциона;
3. Участие в аукционе
4. Подписание соглашения.



АКЦИОНЕРНОЕ ОБЩЕСТВО СОЦИАЛЬНО-ПРЕДПРИНИМАТЕЛЬСКАЯ КОРПОРАЦИЯ «АҚЖАЙЫҚ»

Предоставление земельных участков иностранным Инвесторам для реализации Инвестиционных проектов.

1. Оформление участка во временное пользование в пользу СПК;
2. Заключение договора между СПК и Инвестором;
3. Строительство объекта в рамках инвестиционного проекта.
4. Передача земельного участка инвестору.

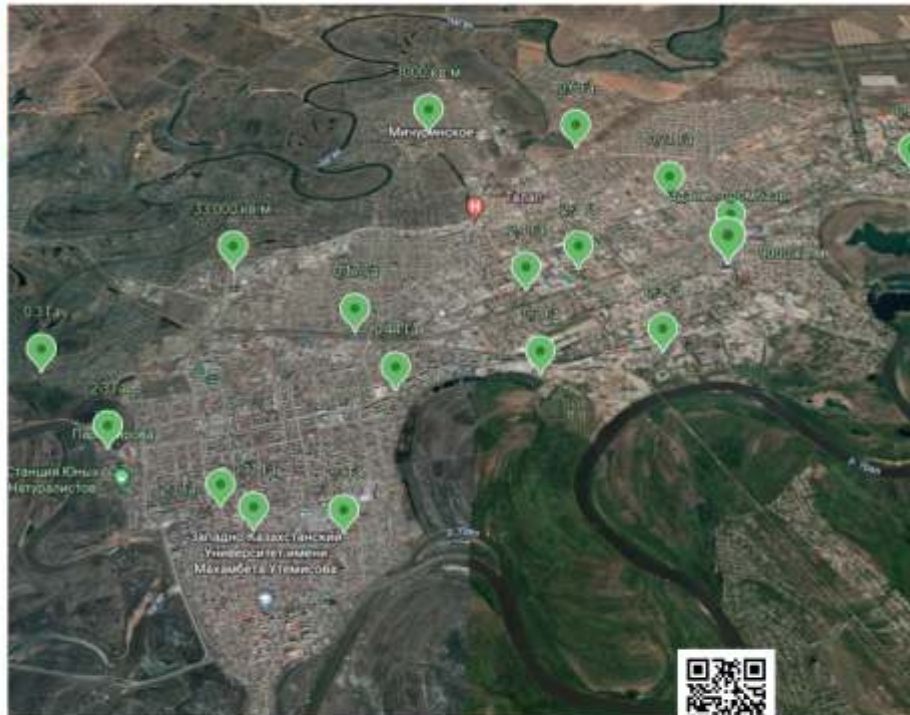
Свободные оформленные земельные участки



СВОБОДНЫЕ ПОМЕЩЕНИЯ

По запросу инвестора
осуществляется:

- Поиск и подбор помещений: имеются производственные и офисные помещения с различными параметрами;
- Организация переговоров: онлайн и оффлайн;
- Сопровождение при совершении сделок: возможность заключения договоров с фиксированной ставкой сроком до 10 лет;
- Поиск соответствующих требованиям местных контр-партнеров для совместной деятельности: на территории области имеется ряд крупных компаний с производственными и научно-техническими базами



КАДРОВЫЕ РЕСУРСЫ

СВЫШЕ

4500

ВЫПУСКНИКОВ ВУЗОВ

ежегодно

4

УЧРЕЖДЕНИЯ
Высшего образования



Государственный педагогический университет имени М. Ушакова



Аграрно-технический университет имени Калмык хана



Инновационно-технологический университет



Университет инновационных и телекоммуникационных систем

Окружающая среда	Информационные технологии	Химическая инженерия и процессы	Электротехника и энергетика	Автотранспортные средства	Горное дело и добыча полезных ископаемых
Градостроительство, строительные работы	Животноводство	Рыбное хозяйство	Механика и металлообработка	Производство продуктов питания	Вычислительная техника и программное обеспечение
Гражданское строительство	Лесное хозяйство	Агроинженерия	Нефтегазовое дело	Ветеринария	Растениеводство

34

УЧРЕЖДЕНИЙ

Технического и профессионального образования

Туризм	Эксплуатация дорожно-строительных машин	Хлебопекарное, макаронное и кондитарское производство
Фармация	Швейное производство	Агрономия
Технология машиностроения	Моделирование одежды	Ветеринария
Токарное дело и металлообработка	Строительство зданий и сооружений	Фермерское хозяйство
Сварочное дело	Электромеханическое оборудование	Технология переработки нефти и газа
Строительство автомобильных дорог и аэродромов	Механизация сельского хозяйства	Строительство и эксплуатация нефтегазопроводов и складов
Эксплуатация нефтяных и газовых месторождений	Производство молочной продукции	
Бурение нефтяных и газовых скважин	Элеваторное, мукомольное, крупяное и комбинированное производство	

ГОСУДАРСТВЕННАЯ ПОДДЕРЖКА

1. Инвест. преференции (сумма проекта не менее 14,0 млн. долларов США):

Налоговые преференции:

- КПП-0% на 10 лет
- зем. налог- 0% на 10 лет.
- налог на имущество- 0% на 8 лет
- НДС-0% импорта сырья и (или) материалов на 5 лет

Таможенные преференции: освобождение от обложения таможенными пошлинами на 5 лет:

- при импорте технологического оборудования и комплектующих к нему
- при импорте запасных частей к технологическому оборудованию
- при импорте сырья и (или) материалов здания, сооружения, машины и оборудование).

Государственный натурный грант (зем участок, здания, сооружения, машины и оборудование). Оценочная цена натурального гранта не должна превышать 20% капитальных инвестиций

Поддержка МФЦА (Международный финансовый центр «Астана»):

- Независимая судебная система
- Стандарты регулирования мирового класса
- Налоговая оптимизация до 2066 года
- Либеральный визовый и трудовой режимы
- Развитая финансовая и деловая инфраструктура

2. Подведение инфраструктуры до границ земельного участка инвестора за счёт средств государственного бюджета.

3. Кредитование институтов развития:

- валюта - тенге
- срок - до 15 лет
- ставка - 6,0%-8,0% годовых
- на пополнение оборотных средств 6%-10% годовых

4. Возврат инвестиций:

- Возмещение капитальных затрат на 1 условную голову в размере до 25%, но не более 8 млн
- Удешевление стоимости заготовки говядины мясоперерабатывающими предприятиями

5. Долевое участие в проекте.

По желанию инвестора государство может войти в проект в размере не более 49% собственного капитала проектной компании, в виде денежных средств или основных средств, на заранее согласованных условиях выхода из проекта.



5 ПРИЧИН ИНВЕСТИРОВАТЬ В ЗКО



ЕВРОПА



АЗИЯ

МЕСТОРАСПОЛОЖЕНИЕ



НАЛИЧИЕ
КВАЛИФИЦИРОВАННЫХ
КАДРОВ



НАЛИЧИЕ ПРИРОДНЫХ РЕСУРСОВ
(ГАЗ, ПОЛЕЗНЫЕ ИСКОПАЕМЫЕ ДЛЯ СТРОИТЕЛЬНЫХ
МАТЕРИАЛОВ, ЗЕМЕЛЬНЫЕ УЧАСТКИ РАЗНЫХ НАЗНАЧЕНИЙ)



МИНИМАЛЬНАЯ
ФИСКАЛЬНАЯ НАГРУЗКА



ОДИН ИЗ САМЫХ ЭКОЛОГИЧЕСКИ ЧИСТЫХ
РЕГИОНОВ ПО РЕСПУБЛИКЕ

INVEST IN WEST!

КОНТАКТЫ



Аким Западно-
Казахстанской области

+7 (7112) 24-20-56
24-10-87, 24-20-59

**НАРИМАН ТУРЕГАЛИЕВИЧ
ТУРЕГАЛИЕВ**



Руководитель управления
предпринимательства и
индустриально-инновационного
развития

+7(7112) 51-54-53
+7(7112) 50-80-09

**НУРЖАН САПАРГЕЛЬДИЕВИЧ
УТЕПБАЕВ**



Председатель Правления
Акционерного общества
«Социально-предпринимательская
корпорация «Ақжауық»

+7 (7112) 93-37-68

**ЕРЖАН НУРЖАНОВИЧ
ДОСМАКОВ**

ПРИГЛАШАЕМ К
ВЗАИМОВЫГОДНОМУ
СОТРУДНИЧЕСТВУ!

КОНТАКТЫ

WEB SITE: WWW.AQJAIYQ-SPK.KZ

E-MAIL: INVEST@AQJAIYQ-SPK.KZ

ТЕЛ: 8 771 217-76-76 ☎

АДРЕС: Г. УРАЛЬСК, УЛ. ИСАТАЙ - МАХАМБЕТА, 84, 2 ЭТАЖ
ЦЕНТР ОБСЛУЖИВАНИЯ ИНВЕСТОРОВ

AQJAIYQ-SPK.KZ

